

## TRAMWAY DE MONTPELLIER SITE INDEPENDANT (Chroniques jusqu'au 4 avril 2012)

<a href="#">Infos réseau archives 2007</a>	<a href="#">Plan du réseau</a>	<a href="#">Guide du voyageur</a>	<a href="#">Infos rames réseau</a>
	<a href="#">Stations ligne 1</a>	<a href="#">Stations ligne 2</a>	<a href="#">Espace photos</a>
<a href="#">Page d'accueil</a>	<a href="#">Ligne 1</a>	<a href="#">Ligne 2</a>	<a href="#">Lignes 3, 4, 5 et 6</a>

### INFOS SUR LE RÉSEAU DE TRAMWAYS DE L'AGGLOMÉRATION DE MONTPELLIER

**Ligne 1 : Mosson - Odysseum (rames aux hirondelles)**

**Ligne 2 : Jacou - Le Crès - Castelnau-le-Lez - Montpellier - Saint-Jean-de-Védas  
(rames fleuries)**

Archives infos réseau du 16 décembre 2006 au [19 décembre 2007](#)

[Archives 2008](#) [Archives 2009](#) [Archives 2010](#) [Archives 2011](#) [Infos 2012](#)

#### Infos réseau 12/2006 et 2007

- **16 décembre 2006** - C'est à 14h30 ce samedi 16 décembre 2006 que le réseau du tramway de l'agglomération de Montpellier est véritablement entré dans sa phase de rodage avec les premiers voyageurs transportés à bord des rames fleuries de la deuxième ligne inaugurée le même jour.

Info : E. Paris - Photo : L. Ferdinand



- **17 décembre 2006** - Comme la veille, la deuxième journée d'accès gratuit aux transports en commun de l'agglomération de Montpellier dans le cadre de l'inauguration de la ligne 2 du tramway a connu un franc succès. La foule était au rendez-vous sur la deuxième ligne du tramway et plus particulièrement à ses deux extrémités.

Info : E. Paris - Photo : L. Ferdinand



- **17 décembre 2006** - Les panneaux électroniques d'information équipant l'ensemble des stations de la ligne 2 vont-ils essaimer dans la totalité des stations de la ligne 1, comme sur la photo ci-contre prise à la station Corum.

Info : E. Paris - Photo : L. Ferdinand



- **17 décembre 2006** - Pour bien marquer son territoire, Réseau Ferré de France (RFF) a fait installer des panneaux de part et d'autre du tronçon de ligne à voie unique équipé de rails Vignoles que les rames de la ligne 2 empruntent entre "Les Grisettes", à la sortie de Montpellier, et la station "La Condamine" sur la commune de Saint-Jean-de-Védas.

Info : E. Paris - Photos : L. Ferdinand



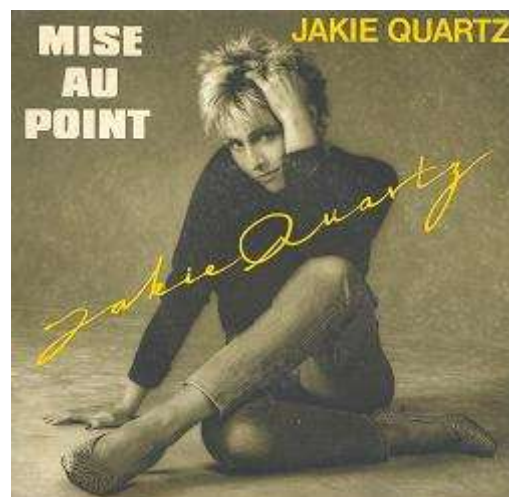
- **18 décembre 2006** - **Entrée en service commercial de la ligne 2 ce lundi 18 décembre 2006.**

Jusqu'au dimanche 7 janvier 2007 les rames fleuries Citadis 302 Alstom circulent quotidiennement entre 7h00 et 20h00 seulement. La fréquence de passage se situe entre 7 et 8 minutes au moins entre les stations "Sabines" et "Notre-Dame-du-Sablasse" en semaine et s'établit à 15 minutes le dimanche et les jours fériés. Sur les deux extrémités à voie unique de la ligne il faut compter un tramway chaque 15 minutes en semaine et un tramway chaque 30 minutes le dimanche et les jours fériés.



- **21 décembre 2006** - Durant la période de rodage de la ligne 2, et afin de meubler le temps d'attente des voyageurs, souvent plus long que celui annoncé sur les panneaux électroniques d'information, le directeur général des Transports de l'agglomération de Montpellier (TaM), Marc Le Tourneur, envisagerait de faire passer en boucle dans les haut-parleurs des stations la chanson de Jakie Quartz "Mise au point", dont la photo de la pochette du disque (collection Louis Ferdinand) et les paroles du refrain sont reproduites ci-contre.

Texte : E. Paris



*Juste une mise au point  
Sur les plus belles images de ma vie  
Sur les clichés trop pâles d'une love-story  
Sur les **tam**-tams d'une femme sans alibi  
Qui rêve toutes ses nuits  
Juste une mise au point  
Pour un petit clin d'œil de survie  
Pour tous les fous, les malades de l'amour  
Pour toutes les victimes du romantisme, comme moi  
Juste un p'tit clin d'œil, une mise au point*

- **26 décembre 2006** - En ce début d'après-midi du mardi 26 décembre 2006, soit dix jours après l'inauguration de la ligne 2, on pouvait noter une certaine affluence sur le quai central du terminus "Jacou" équipé encore à ce jour du seul mobilier abritant le distributeur de titres de transport et servant de support au panneau électronique d'information (photo ci-contre). Le soleil était heureusement de la partie car les deux abris sous lesquels devraient être installés des bancs faisaient toujours défaut.

Info : E. Paris - Photo : L. Ferdinand



- **26 décembre 2006** - Les Transports de l'agglomération de Montpellier (TaM) proposent sur leur [site internet](#) une carte dynamique du réseau de tramways valable à compter du lundi 8 janvier 2007.

- **29 décembre 2006** - Ce 29 décembre 2006, les Transports de l'agglomération de Montpellier (TaM) ont donné raison à tous ceux qui défendaient le tronçon commun Corum - Comédie - Gare Saint-Roch au lieu et place du tronçon Corum - Gare Saint-Roch propre à la ligne 2 via "Les Aubes" et "Rives du Lez" (voir document ci-contre).

Ce vendredi, les trams fleuris venant de l'est (plus précisément ceux ayant pour origine Jacou) passaient par la place de la Comédie en affichant "via Comédie" sur la girouette (photo du centre). Dans l'autre sens, à la gare Saint-Roch, les rames Citadis 302 Alstom se dirigeant vers Jacou obliquaient à gauche pour remonter vers la Comédie où elles passaient sans marquer l'arrêt à la station éponyme de la ligne 1 (photo du bas).

Force est de constater qu' à la station "Corum" les voyageurs de la ligne 2 en provenance de l'est descendaient en nombre pour sauter dans



une rame Citadis 401 Alstom de la ligne 1 se dirigeant vers la gare Saint-Roch via la Comédie. Même scène à la station "Gare Saint-Roch" où les voyageurs de la ligne 2 en provenance de l'ouest (Saint-Jean-de-Védas ou Sabines) descendaient du tramway pour se diriger à pied cette fois en direction de la rue Maguelone et de la place de la Comédie.

Ce même vendredi, les rames Citadis 302 Alstom venant de l'est se rejoignaient souvent dans le quartier des Beaux Arts, démontrant ainsi que la phase de rodage perdure.

Que penser des responsables de l'agglomération et des TaM qui ont traité des membres du [collectif tramway de Montpellier](#) de tous les noms alors que ces derniers proposaient entre autres solutions celle du tronçon commun par la Comédie.

Comme il faut faire des économies de fonctionnement, qu'il n'y a pas assez de clients en ce moment sur le tronçon de la ligne 2 Corum - Gare Saint-Roch, via "Les Aubes" et "Rives du Lez", et que les réglages sont loin d'être terminés aux quatre points de connexion permanents des lignes 1 et 2, les responsables des TaM sont obligés de raccourcir le trajet et compenser le retard pris en ligne.

Quelle comédie !

infos et photos : L. Ferdinand

**- 6 janvier 2007** - A deux jours de l'entrée en service du nouveau réseau tramways et bus de l'agglomération de Montpellier ([voir le plan](#)), le webmestre du présent site a accompli un aller-retour sur la ligne 2 entre les terminus "Saint Jean de Védas-Centre" et "Jacou".

L'aller s'est fait à bord de la rame 2057 Citadis 302 Alstom qui quittait "Saint Jean de Védas-Centre" à 9h45.

Le retour s'est fait en deux temps, car il n'existe aucun tram direct entre "Jacou" et "Saint-Jean-de-Védas" entre 7h00 et 20h25. La première partie du trajet a eu lieu à bord de la rame 2043 Citadis 302 Alstom qui démarrait du terminus "Jacou" à 11h02. La seconde partie du parcours s'est déroulée à bord de la rame 2058 Citadis 302 Alstom à partir de la station "Sabines" à 11h57.

Découvrez les informations enregistrées par le webmestre en cliquant sur le lien ci-contre : [aller-retour du 6 janvier 2007](#).

**- 6 janvier 2007** - Ce samedi 6 janvier 2007, à la station "Sabines", le mobilier de station n'était pas totalement installé. Les panneaux électroniques d'information, qui existaient côté voies du tram le week-end de l'inauguration, ont été provisoirement retirés.

Info : E. Paris - Photo : L. Ferdinand

**- 6 janvier 2007** - Sur la ligne 2, une curiosité après la station "Sabines", en direction de Saint-Jean-de-Védas, le rebord du quai de la future station "Les Grisettes" située sur le territoire de la commune de Montpellier dont l'entrée en service est différée.

Info : E. Paris - Photo : L. Ferdinand





- **6 janvier 2007** - Un totem a été érigé à une quinzaine de mètres de la future station "Victoire 2" sur le territoire de la commune de Saint-Jean-de-Védas, dont l'entrée en service est normalement programmée pour le mois de mars 2007.

Le nom de la station fait déjà l'objet d'une annonce sonore dans les rames fleuries au moment où ces dernières approchent du site de cette future halte. Elle sera la seule de la ligne 2 dont les voies, équipées de rails Vignoles, font partie du domaine de Réseau Ferré de France (RFF).

Info : E. Paris - Photo : L. Ferdinand



- **8 janvier 2007** - **Entrée en service du nouveau réseau tramways et bus de l'agglomération de Montpellier et entrée en vigueur du titre unique de transport intermodal TaM - [Hérault Transports](#).**

A Montpellier, la navette aéroport, [ligne 120 d'Hérault Transports](#), voit son point de départ déplacer de la rue de Crète (un véritable labyrinthe depuis la station "Léon Blum" de la ligne 1 pour trouver le mât-totem Hérault Transport, note du webmestre) à la station "Place de l'Europe" commune aux lignes 1 et 2 de tramways.

A propos de l'aéroport "Montpellier Méditerranée", le président de la région Languedoc Roussillon, Georges Frêche (qui devrait faire un stage de conduite chez Michelin pour apprendre à ne plus dérapier par tous les temps, note du webmestre), souhaite voir le trafic des passagers s'envoler d'ici à 2008 grâce à l'arrivée de nouvelles compagnies low cost comme la compagnie hollandaise [Interstate Airlines](#) (laquelle n'exploite aucune ligne régulière à bas prix à ce jour, note du webmestre).

- **12 janvier 2007** - Ça devait arriver un jour. Le jeudi 11 janvier 2007 en fin de matinée, un automobiliste a forcé au volant de son véhicule une des barrières du [passage à niveau situé sur la RD 612](#), route de Sète à Saint-Jean-de-Védas. Cet accident matériel a entraîné l'interruption du service de la ligne 2 entre les stations "Sabines" et "Saint Jean de Védas-Centre" de 11h30 et 13h50, heure à laquelle Réseau Ferré de France (RFF) a terminé les réparations nécessaires. Pendant ce laps de temps le transport des voyageurs a été assuré par des bus entre les stations précitées.

Info : Edgar Chaptal et Midi Libre édition de Montpellier et Grand Montpellier du 12/01/2007

- **17 janvier 2007** - La deuxième rame à plancher bas intégral destinée à renforcer le service de la ligne 1 vient d'arriver en version cinq caisses (Citadis 302 Alstom) à Montpellier ce mercredi 17 janvier 2007 en fin d'après-midi. Elle devrait être livrée aux TaM au dépôt "La jeune Parque" le 18 janvier 2007.

Info et Photo : L. Ferdinand



- **20 janvier 2007** - Le nom de baptême de la rame 2049 Citadis 302 Alstom est mal orthographié encore à ce jour. Il faudrait lire Charles Flahault.

Info : X. Dumont, Photo : E. Paris

[Lire l'info du 13 avril 2007](#)



- **21 janvier 2007** - En page 3 du Midi Libre édition Montpellier - Grand Montpellier, de ce 21 janvier 2007, deux petits articles consacrés à la ligne 2.

Le premier est titré : "La ligne 2 en progression". Selon les chiffres donnés par les Transports de l'agglomération de Montpellier (TaM) près de 34.000 validations quotidiennes avec des pointes à 36.000 ont été enregistrées dans les rames de la ligne 2 au cours de la semaine qui vient de s'écouler (note du Webmestre : les TaM se gardent bien de préciser que la portion de ligne entre "Corum" et "Gare Saint-Roch" via "Les Aubes" et "Rives du Lez" est très peu fréquentée dans les deux sens. Ainsi hier samedi 20 janvier 2007, à 9h26, un voyageur se retrouvant tout seul dans une rame en direction de "Notre-Dame-de-Sablasse" à la station "Gare Saint-Roch", s'est un temps demandé s'il devait rester ou non dans la rame. C'est également sur cette portion de ligne que le coût de construction au kilomètre a atteint les vingt millions d'euros entre "Corum" et la station mal nommée

"Pompignane", et c'est toujours sur cette portion de ligne, plus précisément à la hauteur du carrefour de l'Aéroport International, que sera érigée la seule oeuvre d'art commandée à l'anglais Tony Cragg pour un montant de 716.000 € hors taxe).

Dans le second article, publié dans la rubrique "Il paraît que...", les TaM envisageraient de faire passer certaines rames de la ligne 2 sur le tronçon trois fois plus rapide de la ligne 1, entre le Corum et la gare SNCF, aux heures de pointe, avec la précision suivante *"Cela permettrait - pour les départs en vacances notamment - de prendre le train plus rapidement"* (note du webmestre : [lire l'info du 29 décembre 2006](#)).

Note du webmestre : aujourd'hui, s'il y a un exemple à ne pas suivre en matière de réseau de tramways, c'est bien celui de l'agglomération de Montpellier.

- **24 janvier 2007** - Ce mercredi 24 janvier 2007, après avoir effectué des essais, la rame 2031 Citadis 302 Alstom rentre au dépôt "La jeune Parque". Avec deux autres rames du même type, elle sera amenée à renforcer prochainement le service de la ligne 1 aux heures de pointe entre les stations "Occitanie" et "Léon Blum".

Info et Photo : L. Ferdinand



- **1er février 2007** - La première collision sérieuse entre une rame fleurie de la ligne 2 et une automobile a eu lieu le mercredi 31 janvier 2007 en milieu d'après-midi sur le rond-point jouxtant la station mal nommée "Pompignane". Le conducteur, un septuagénaire, a été sonné. Quant à sa voiture, elle est bonne pour la casse. Le trafic de la ligne 2 a été détourné un moment par la place de la Comédie, entre les stations "Corum" et "Gare Saint-Roch".

Source : Midi Libre Édition Montpellier et sa région du 01/02/2007.



- **1er février 2007** - La troisième et dernière rame à plancher bas intégral destinée à renforcer le service de la ligne 1 a été livrée en version cinq caisses (Citadis 302 Alstom) aux TaM au dépôt "La jeune Parque" ce jeudi 1er février 2007. Ses soeurs jumelles, les rames 2031 et 2032, poursuivent leurs essais.

Info et Photo : L. Ferdinand





- **4 février 2007** - Ce dimanche 4 février 2007, les panneaux électroniques d'information de plusieurs stations de la ligne 2, comme ci-contre à "Villeneuve d'Angoulême", avaient perdu toute notion du temps.

Info et photo : Anje34



- **11 février 2007** - Entre le 8 janvier 2007 et le 10 février 2007, la moyenne journalière des voyages validés sur la ligne 2 s'est élevée du lundi au samedi entre 35.000 et 37.000. Des chiffres dont se satisfait le directeur général des Transports de l'agglomération de Montpellier (TaM), Marc Le Tourneur, mais qui sont encore loin du chiffre annoncé dans le dossier de presse remis le jour de l'inauguration du tramway où il est mentionné 52.000 voyageurs quotidiens à la mise en service. Si la ligne 1 a dépassé toutes les attentes en matière de fréquentation dès les premiers tours de roues en service commercial des rames Citadis 301 Alstom (devenues par la suite Citadis 401), il n'en va pas de même pour la ligne 2 qui est aujourd'hui à la fois la plus longue ligne de tramways en France (19,6 km ou 19,8 km en fonction de la dilatation des rails, note du webmestre) et la moins fréquentée de l'hexagone en termes de voyageurs au kilomètre.

- **12 février 2007** - Une rame Citadis 302 Alstom de la ligne 2 a essuyé des jets de pierres le samedi 10 février 2007 en fin d'après-midi du côté de Saint-Jean-de-Védas (source Midi Libre, édition Montpellier et sa région du 12 février 2007), une coutume déjà bien ancrée sur la ligne 1. Toujours sur la ligne 2, des panneaux vitrés d' abris de station ont déjà été salis à l'aide de gros marqueurs ou au pire dégradés par des rayures comme l'ensemble des panneaux vitrés des abris de station de la ligne 1. Quant aux sous-stations électriques de la ligne 2, elles subissent régulièrement l'assaut des tagueurs en mal d'inspiration. Incivisme et vandalisme sont deux fléaux récurrents dans l'agglomération de Montpellier. Et ça empire jour après jour.

- **16 février 2007** - La rame 2064 Citadis 302 Alstom totalement fleurie a été livrée aux TaM au dépôt "La jeune Parque" ce vendredi 16 février 2007. Elle a posé ses roues sur le rail montpellierain à 11h08. Avec l'arrivée de cette vingt-quatrième rame pour la ligne 2, les Transports de l'Agglomération de Montpellier disposent désormais d'un parc de 57 rames Citadis Alstom ([voir infos rames](#)), soit actuellement le plus important de l'hexagone à égalité avec le réseau de tramways de Lyon (1) (2). Toutefois, au grand dam du président de l'agglomération de Montpellier, connu pour sa mégalomanie débridée, la communauté urbaine de Bordeaux détiendra le record mondial de rames Citadis Alstom avec un nombre de 74 au début de l'année 2008.

(1) 57 rames Citadis 302 Alstom à Lyon, Montpellier est devant pour le nombre de places offertes grâce à ses 30 rames Citadis 401 Alstom.

(2) Le record d'Europe et du Monde est à ce jour détenu par Rotterdam avec 60 rames Citadis 302 Alstom.

Infos : L. Ferdinand et E. Paris - Photo : L. Ferdinand



- **17 février 2007** - Deux mois après l'inauguration de la ligne 2, le 16 décembre 2006, le quai central du terminus "Jacou" ne dispose toujours pas de ses deux abris dotés de bancs ([voir la photo](#)), alors que les emplacements au sol sont visibles. Si c'est une question d'argent, mieux vaudrait transplanter deux abris avec leurs bancs de la station "Les Aubes" à Montpellier, qui est suréquipée compte tenu de sa faible fréquentation, au terminus "Jacou".

Les économies de bouts de chandelle sont de rigueur quand on constate que les secteurs numérotés de la ligne aérienne de contact de la ligne 2 sont indiqués sur des autocollants apposés sur les mâts supports de ligne aérienne de contact, à portée de main du premier vandale. Sur la ligne 1, depuis l'inauguration du 30 juin 2000, panneau numéroté et feu de secteur de ligne aérienne de contact sont disposés côte à côte ([voir la photo](#)).

Economies encore sur les rames fleuries qui ne sont pas équipées de petites girouettes latérales permettant aux voyageurs debout sur les quais de vérifier la destination avant de monter dans le tramway.

Economies toujours sur les rames des lignes 1 et 2 dont les pare-brise et les baies n'ont pas été dotés de films anti-vandalisme qui se collent sur les vitres et qui sont totalement invisibles après application.

- **17 février 2007** - Après trente mois de travaux (août 2004 - février 2007) place du 11 novembre à Montpellier, au pied du Corum, la station "Corum" qui dispose de quatre voies à quai, deux pour la ligne 1, deux pour la ligne 2, offre enfin son visage définitif.

- **19 février 2007** - A cause de la panne d'une rame fleurie à l'approche du passage à niveau de la RD 612, route de Sète à Saint-Jean-de-Védas, les barrières sont restées à l'horizontale pendant un bon quart d'heure aux environs de 20h45, le samedi 17 février 2006, bloquant tout le trafic des automobiles, le franchissement en chicane étant impossible (source Midi Libre, édition Montpellier et sa région du 19 février 2007). Alors que le conducteur du premier véhicule arrêté au passage à niveau était en train de ronger son frein, son enfant assis à l'arrière eut l'idée d'ouvrir une barquette de Danette® achetée quelques minutes plus tôt à l'hypermarché Carrefour tout proche. Et c'est ainsi que les barrières se levèrent.

- **23 février 2007** - Dans la rubrique je construis, je casse et je reconstruis, l'abri équipé d'un distributeur de titres de transport situé sur le quai central du terminus "Jacou" aurait été installé à l'envers. Il devrait être mis dans le bon sens avec l'arrivée des abris dotés de bancs tant attendus depuis l'inauguration de la ligne 2 ([lire l'info du 17 février 2007](#)) (Source : Midi Libre, édition Montpellier et sa région, rubrique Pic-Saint-Loup - Garrigues du 23 février 2007).

- **24 février 2007** - Grève dure sur le réseau des TaM, tramways et bus urbains, où aucun service n'était assuré dès le début de l'après-midi de ce samedi 24 février 2007. Les bus interurbains de l'agglomération roulaient normalement, mais les correspondances avec le tramway ne pouvant plus s'effectuer nombreux furent les voyageurs pris au dépourvu.

Info : E. Paris - Photo : L. Ferdinand

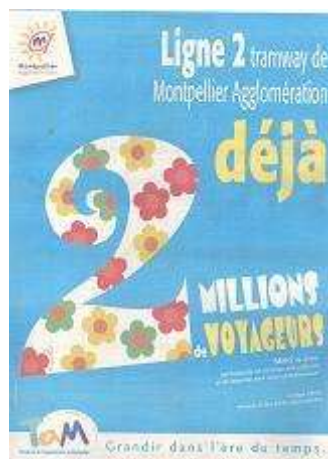


- **25 février 2007** - Deux rames Citadis 302 Alstom se croisent à la hauteur de l'évitement situé en contrebas de l'avenue de Plankstadt à Castelnau-le-Lez, ce dimanche 25 février 2007, en dépit d'une grille horaire fort distendue.

Info et Photo : L. Ferdinand



**27 février  
2007**



Quand il s'agit de communication institutionnelle, l'agglomération de Montpellier ouvre grand les robinets de l'argent public.



- **17 mars 2007** - La future station "Victoire 2" sur la ligne 2 prend forme.  
Info et Photo : L. Ferdinand



**18 mars 2007**



Danger sur la ligne 2, où il n'est pas rare de trouver des mâts supports de ligne aérienne de contact dépourvus de leur trappe de visite.  
Info et photo : Anje34

- **26 mars 2007** - Ce lundi 26 mars 2007, la rame fleurie 2064 Citadis 302 Alstom, livrée le 16 février 2007 ([lire l'info](#)), poursuivait ses essais. Sur la photo, elle va entrer dans le tunnel Comédie-Citadelle, sur voie 2 de la ligne 1.  
Info et Photo : L. Ferdinand



- **30 mars 2007** - L'inauguration de la future station "Victoire 2" sur la commune de Saint-Jean-de-Védas ([voir la photo](#)) est programmée pour le lundi 16 avril 2007, à 18h.  
Source : Midi Libre, édition Montpellier et sa région, de ce vendredi 30 mars 2007.

- **3 avril 2007** - Pour économiser l'énergie des conducteurs des rames de la ligne 2 et assurer leur relèvement, les Transports de l'agglomération de Montpellier (TaM) utilisent un véhicule automobile, source de gaz à effet de serre, entre le dépôt "La jeune Parque" et la station "Sabines" et vice versa.  
texte : E. Paris. Info et Photo : Anje34



- **12 avril 2007** - Dans le cadre de la manifestation culturelle et solidaire "Elan d'Art" programmée du 13 au 15 avril 2007 au Corum, les voyageurs de la ligne 1 peuvent découvrir, depuis le 11 avril 2007, un avant-goût de cette exposition pluri-artistique en empruntant ou en regardant passer la rame 2013 Citadis 401 Alstom dans laquelle sont exposées des œuvres de l'artiste lunelloise Magali Zambelli.

Source : Midi Libre, édition Montpellier et sa région, de ce jeudi 12 avril 2007. Photo : E. Paris



- **13 avril 2007** - La rame 2049 Citadis 302 Alstom arbore depuis quelques jours déjà un nom de baptême à l'orthographe correcte ([lire l'info du 20 janvier 2007](#)).

Info et Photo : X. Raj



- **15 avril 2007** - "Les filles sont jolies dès que le printemps est là..." chante Hugues Aufray. A Montpellier, connue pour être la ville où les femmes sont les plus belles de France, les Transports de l'agglomération de Montpellier (TaM) n'ont pas failli à cette réputation en confiant les manettes de rames aux hirondelles et de rames fleuries à de charmantes conductrices. Un atout majeur pour consolider la fréquentation de la ligne 1 et pour booster celle de la ligne 2.

- **16 avril 2007** - Depuis ce lundi 16 avril 2007, les transports en bus, tramways et trains express régionaux (ter) sont à tarif mensuel unique sur l'axe Montpellier-Lunel-Nîmes. Pour l'instant, seule la population active est concernée par la nouvelle carte baptisée Kartatoo pro. Deux tarifs sont mis en place, le premier pour la zone Montpellier-Lunel-Nîmes (91 € par mois) et le second pour la zone Montpellier-Lunel ou Nîmes-Lunel (68 € par mois). La carte Kartatoo sera progressivement étendue à toute la région et les étudiants devraient en bénéficier dès le mois de septembre 2007.

Source : Midi Libre, deuxième cahier, Région, du 20 avril 2007.

- **16 avril 2007** - Inauguration de la station "Victoire 2" de la ligne 2 sur la commune de Saint-Jean-de-Védas ce lundi 16 avril 2007 en fin d'après-midi. Elle est la seule station à être située sur le domaine de Réseau Ferrée de France.

- **16 avril 2007** - La station "Victoire 2" de la ligne 2 ([voir la photo](#)) a été mise en service le jour même de son inauguration. Elle dispose de deux voies à quai, une pour les rames se dirigeant vers le terminus "Saint Jean de Védas - Centre", l'autre pour les rames se dirigeant vers le terminus "Jacou" via Montpellier et Castelnau-le-Lez. Seul le quai direction "Jacou" est équipé à ce jour d'un distributeur de titres de transport. Le nombre de stations sur la ligne 2 est désormais de 33, terminus inclus.

- **21 avril 2007** - a rame 2064 Citadis 302 Alstom, livrée le 12 février 2007 ([lire l'info](#)), est en service commercial, mais ce samedi 21 avril 2007 elle n'affichait pas encore son nom de baptême, ni le logo TaM au dessus des portes, ni les mentions "Montpellier Agglomération" ([voir la photo](#)).

- **25 avril 2007** - Dans son numéro 423, daté du 25 avril 2007, le magazine "Ville et Transports", dans sa rubrique "15 jours en ligne", publie dans une colonne de la page 9 l'information suivante : "*Fréquentation : Tram de Montpellier : nouveau record sur la ligne 2. Les transports de l'agglomération de Montpellier (TaM) annoncent pour la ligne 2 de leur tramway, mise en service le 16 décembre (2006, note du webmestre), un pic de fréquentation de 40.200 passagers, le vendredi 9 mars dernier.*"

Note du webmestre : la fréquentation attendue à l'ouverture de la ligne 2, soit 52.000 passagers quotidiens, est loin d'être atteinte.



**25 avril 2007**



A partir du 2 mai 2007, la fréquence de la ligne 1 sera doublée entre Occitanie et Odysseum aux heures de pointe : de 7h00 à 9h00 et de 16h00 à 19h00, l'intervalle entre deux rames passant de 6 à 3 minutes (*en réalité de 5 à 3 minutes, note du webmestre*). Sur ces tranches horaires la capacité de transport augmentera de 30 à 35%, indique Serge Fleurance, président des Transports de l'agglomération de Montpellier (TaM), qui précise qu'il s'agit d'un "test" étalé sur cinq semaines. Si l'essai est transformé, la nouvelle fréquence sera pérennisée à la rentrée de septembre.

Concernant la ligne 2, la fréquence devrait être doublée aux heures de pointe sur la section "Gare Saint-Roch" - "Saint Jean de Védas-Centre".

Source : Midi Libre, édition Montpellier et sa région, du 25 avril 2007.

- **2 mai 2007** - A compter de ce mercredi 2 mai 2007, la fréquence est doublée sur la ligne 1 entre les stations "Occitanie" et "Odysseum" aux heures de pointe (lire l'info ci-dessus) avec le renfort de trois rames Citadis 302 Alstom numérotées 2031, 2032 et 2033.

Info et photo : L. Ferdinand



- **6 mai 2007** - Faut-il un changement de Président de la République pour obtenir deux abris dotés de bancs au terminus "Jacou" ?

Lire l'info du [23 février 2007](#).

Info et photo : E. Paris



- **6 mai 2007** - Feu antibrouillard situé à l'intérieur de la cabine de conduite au dessus du nez de chaque motrice des rames Citadis 302 Alstom.



- **12 mai 2007** - A bord de la rame 2055 Citadis 302 Alstom (photo ci-contre), la vitesse s'affiche plein écran entre deux stations. Ce dispositif est apparu sur les rames Citadis 401 Alstom de la ligne 1 au mois d'août 2005 ([lire l'info du 17/08/2005](#)).

Info et photo : E. Paris



**17 mai 2007**



- **17 mai 2007** - La façon la plus écologique de se rendre au FISE ([Festival International Sport Extrême](#)) qui se tient du 16 au 20 mai 2007 sur les berges et dans le cours du Lez, entre le bassin situé au pied du Conseil Régional et le pont Jean Zuccarelli, est de prendre le tramway puis de descendre à la station "Rives du Lez" propre à chaque ligne (photos ci-dessus), ou bien de descendre à la station "Place de l'Europe", dont les quais sont communs aux deux lignes.

Info et photos : E. Paris



- **21 mai 2007** - L'augmentation de la fréquence de passage des rames aux heures de pointe entre Occitanie (photo ci-contre) et Odysseum ([lire l'info du 25 avril 2007 et celle du 2 mai 2007](#)) montre ses limites. D'une part, les voyageurs qui se dirigent vers le nord de la ligne 1 oublient souvent de vérifier la destination finale de la rame dans laquelle ils accèdent. C'est désormais "Occitanie" ou "Mosson", alors qu'auparavant c'était toujours "Mosson". D'autre part, les trois rames Citadis 302 Alstom de renfort ne sont pas du tout adaptées. Leur capacité totale s'élève à 212 voyageurs contre 289 pour une Citadis 401 Alstom. Par ailleurs, si la ligne 2 a été conçue pour accueillir des Citadis 302 Alstom, il s'avère que ces dernières ne sont pas faites pour le tracé particulièrement sinueux de la ligne 1 entre les stations "Stade Philppides" et "Place de l'Europe", où elles ont bien du mal à s'inscrire dans les courbes et contre courbes qu'elles abordent à une vitesse moins élevée que les Citadis 401 Alstom, d'où un espacement entre rames plutôt chaotique. Il n'est pas rare de voir une 302 suivie une minute après par une 401, cette dernière suivie par une 401 à trois minutes et si c'est une 302 qui est





intercalée, l'écart peut devenir supérieur aux trois minutes annoncées.

En résumé, la copie est à revoir totalement pour la rentrée. Au minimum, les 302 devront se muer en 402 et les écrans TFT qui les équipent devront être opérationnels pour une meilleure information des voyageurs.

Texte : E. Paris. Photos : L. Ferdinand

- **24 mai 2007**- L'intermodalité entre le réseau des tramways de l'agglomération de Montpellier et les trains express régionaux du Languedoc Roussillon ([lire l'info du 16 avril 2007](#)) franchit une nouvelle étape. Des écrans d'information viennent d'être installés sous un auvent du quai 1 et sous un auvent du quai 2 de la station "Gare Saint-Roch" de la ligne 1. Ils permettent aux voyageurs intermodaux qui descendent des rames aux hirondelles de connaître les horaires de tous les trains ([TER](#), TGV, Corail, Téo, Talgo), à l'arrivée ou au départ en gare de Montpellier, tout comme les voies à quai et les éventuels retards (qui sont souvent nombreux, note du webmestre), et de ne plus avoir ainsi à courir vers le hall de la gare sans prendre aucune précaution au moment de la traversée des voies des lignes 1 et 2 du tramway.

Info : Damien Courrège. Photo : E. Paris



- **25 mai 2007** - Une collision entre une voiture et un tramway a eu lieu le jeudi 24 mai 2007, vers 15h00, au niveau du rond point de La Galine sur la ligne 2 à Castelnau-le-Lez. Selon le quotidien Midi Libre de ce 25 mai 2007, édition Montpellier et sa région, qui relate ce fait divers, ce serait la première fois depuis la mise en service de la ligne, le 16 décembre 2006, qu'un tel accident se produit sur la commune de Castelnau-le-Lez.

- **29 mai 2007** - Selon une information parue ce 29 mai 2007, sur le site [freenews.fr](#), les nouvelles rames Citadis 302 Alstom occasionneraient des perturbations sur les connexions ADSL d'internautes qui vivent à proximité de la ligne 1, depuis la mise en service des rames 3031, 3032 et 3033 le 2 mai 2007, ou de la ligne 2 ([lire cette info](#)).

- **4 juin 2007** - Pagaille sur la ligne 2, ce lundi 4 juin 2007, après-midi. Deux rames Citadis 302 Alstom fleuries sont tombées en panne à Montpellier, la dernière du côté de la place de l'Europe, dans le sens St-Jean-de Védas /Jacou. La ligne a du être déviée par la Comédie entre les stations "Gare Saint-Roch" et "Corum".

Selon des dires des agents des TaM les pannes seraient provoquées par la chaleur....(ça promet pour cet été, note du webmestre).

Chaque rame en panne a été remorquée par une sœur jumelle. Le remorquage d'une rame a été très laborieux dans la rampe de l'avenue de Villeneuve d' Angoulême (photo ci-contre) entre les stations "Mas Drevon" et "Croix d'Argent". Quatre tentatives ont été nécessaires pour franchir le col des Hauts de Richemont. Du coup, l'ensemble du trafic a du être suspendu sur les 2 voies de l'avenue de Villeneuve d'Angoulême le temps du dégagement des rames.

Info et photo : Anje34



- **4 juin 2007** - Si à ce jour, toutes les rames fleuries, qui assurent le service sur la ligne 2, portent un nom de baptême, la dernière en date étant la rame 2064 (photo ci-contre), il n'en va pas de même du côté de la ligne 1, où les rames 2012 (débaptisée deux fois), 2028, 2031, 2032 et 2033 en sont dépourvues ([se rendre sur la page infos rames](#)).

Info : E. Paris, Photo : Anje34



- **16 juin 2007** - Après les stations "Corum", "Place de l'Europe" (commune aux deux lignes) et Gare Saint-Roch, la station "Comédie" de la ligne 1 vient d'être équipée de nouveaux panneaux électroniques d'information, soit un sur chaque quai, identiques à ceux installés dans toutes les stations de la ligne 2. Malheureusement ce samedi après-midi à 14h00 aucun panneau ne fonctionnait (photo ci-contre).

Info : Guillaume. Photo : E. Paris



- **16 juin 2007** - Six mois jour pour jour après l'inauguration de la ligne 2, il arrive encore que des conducteurs de rames de tramways aient à sortir de leur cabine pour aller à l'extérieur pour appuyer sur un des boutons d'un boîtier fixé sur un poteau dans le but de faire fonctionner l'aiguille d'un appareil de voie permettant à la rame de poursuivre sa route sur la bonne ligne. Ce fut le cas ce samedi 16 juin 2007, à 14h46, pour le conducteur de la rame 2017 à destination du terminus "Odysseum", juste avant la bifurcation dite "Des Rives du Lez" \*.

\* Information détaillée, le webmestre s'inspirant du film allemand "La vie des autres".

- **16 juin 2007** - Pour se rapprocher de la grande bleue, prendre le tramway jusqu'à la station "Place de l'Europe" desservie par les deux lignes, et sauter dans un des bus de la ligne 28, dont l'arrêt est situé parallèlement à l'entrée du parking Europa, en ayant le soin de valider votre titre de transport. Depuis le 5 Juin 2007, le terminus de la ligne 28 s'appelle "Pérols Etang" et la fréquence des bus passe au quart d'heure les samedis et dimanches après-midi. La mer se trouve à moins de dix minutes à pied de ce nouveau terminus.

Info et photo : E. Paris



- **22 juin 2007** - A compter de ce vendredi 22 juin 2007, les rames des lignes 1 et 2 du tramway circuleront les vendredis et samedis jusqu'à 2 heures du matin au lieu d'1 heure du matin jusqu'à présent. L'extension de la plage horaire a été éternée la veille, fête de la musique et premier jour de l'été.

- **22 juin 2007** - Le quotidien Midi Libre, dans son édition Montpellier et sa région de ce vendredi 22 juin 2007, rubrique "Annonces Légales" publie l'avis suivant : "Communauté d'Agglomération de Montpellier Ligne 3 du tramway et extension ouest de la ligne 1. **Par arrêté n° 2007.01.1185 du 18 juin 2007, M. le Préfet de la région Languedoc Roussillon, préfet de l'Hérault, a déclaré d'utilité publique l'opération ligne 3 du tramway et l'extension ouest de la ligne 1....**"

Note du webmestre : le 20 juin 2007 le préfet en question était nommé préfet de la région Haute-Normandie, préfet de Seine-Maritime.



- **23 juin 2007** - Au terminus "Jacou", en matière de mobilier de station c'est le minimum syndical ([lire l'info du 6 mai 2007](#)).

Info et photo : E. Paris



- **27 juin 2007** - Selon le quotidien Midi Libre (qui prend pour argent comptant toutes les informations que lui transmet le service communication de Montpellier Agglomération\*, note du webmestre), édition Montpellier et sa région, de ce mercredi 27 juin 2007, le nombre de voyageurs quotidiens (il vaudrait mieux parler de validations, note du webmestre) enregistré au mois de mai sur la ligne 2 aurait atteint les 60.000 (un chiffre bien rond qui respire la manipulation, note du webmestre). \* [Lire également l'info du 1er août 2006](#). Lire la suite ci-dessous.

- **29 juin 2007** - Ca sent la crise chez Midi Libre. Le 27 juin 2007 (lire ci-dessus), un article faisait état de 60.000 voyageurs quotidiens sur la ligne 2 au mois de mai. Ce vendredi 29 juin 2007, dans un article intitulé "envolée du transport public urbain en 'province'" paru dans le deuxième cahier du quotidien, la première phrase contredit l'article paru le 27 juin 2007 et contient, au surplus, une information erronée. Ca fait beaucoup. Cette première phrase la voici "Six mois et demi après sa mise en service, la ligne 2 du tramway de Montpellier atteint 40 000 passagers par jour alors que les objectifs étaient de 52 000... pour 2009. Il est à parier que ce chiffre sera atteint plus rapidement que prévu". Note du webmestre : sauf que le chiffre des 52.000 voyageurs (plutôt validations) par jour était attendu dès la mise en service. C'est inscrit noir sur blanc en page 10 du dossier de presse distribué le jour de l'inauguration de la ligne.

Il ne faut pas chercher plus loin les raisons pour lesquelles la presse quotidienne régionale perd chaque jour des lecteurs sur son support payant. Lire la suite ci-dessous.

- **30 juin 2007** - La série noire se poursuit chez Midi Libre (lire les deux précédentes infos). Encore une imprécision dans un article paru ce samedi 30 juin 2007, dans le deuxième cahier du quotidien, intitulé "Logiciels : [Carl](#) gère l'entretien du tram de Montpellier". Selon le journaliste qui a rédigé le papier le parc des tramways des Transports de l'Agglomération de Montpellier s'élève à 53 rames. Note du webmestre : manque de peau, il y en a 57 et la réponse est disponible sur le présent site ([se rendre sur la page infos rames](#)). L'information lui a peut-être été communiquée par les TaM. Si c'est le cas, c'est encore plus grave.

- **30 juin 2007** - Ce samedi 30 juin 2007 à partir de 11h30, à la suite d'un appel à la grève de la CGT, les rames de la ligne 1 circulaient à la fréquence d'une chaque demi-heure (photo ci-contre), alors que sur la ligne 2 seule la rame 2046 Citadis 302 Alstom assurait le service. Le 24 février 2007 dernier le trafic des tramways était totalement paralysé du début de l'après-midi jusqu'à la fin du service ([lire l'info du 24 février 2007](#)).

Info et photo : L. Ferdinand



- **30 juin et 1er juillet 2007** - Sept ans jour pour jour après les montpelliérains, les marseillais s'approprient enfin leur tramway moderne, trois ans et demi après la disparition de la [ligne 68 et de ses PCC](#).

Scène fictive : "Il est pas beau, notre boat tram ?" s'est exclamée une marseillaise au moment où notre envoyé spécial, Louis Ferdinand, prenait le cliché ci-contre.

Texte et scénario : E. Paris

Photo de notre envoyé spécial à Marseille : L. Ferdinand



- **4 juillet 2007** - Ce 4 juillet 2007, Independence Day aux Etats-Unis, l'hebdomadaire satirique [l'Agglo-Rieuse](#), seul média de la presse écrite véritablement indépendant sur l'agglomération de Montpellier, dans son numéro 254\*, consacre un article au présent site "Tramway de Montpellier - site indépendant", en page 2, rubrique "Les Risées", sous le titre "Démocratie Participative". \*1 € chez tous les marchands de journaux de l'agglo.

- **6 juillet 2007** - On l'avait presque oubliée et on pourrait même s'en passer compte tenu de son coût. Dans sa rubrique "La Puce", en page 3 de l'édition de ce vendredi 6 juillet 2007 "Montpellier et sa région", le quotidien Midi Libre rappelle que l'œuvre d'art à 700.000 €\* de l'artiste Tony Cragg se fait toujours attendre du côté du carrefour du boulevard de l'Aéroport International où elle devrait être érigée, façon d'égayer un peu plus la section de la ligne 2 située entre la station mal nommée "Pompignane" et la station "Place de l'Europe". Selon le journal, la sculpture, composée de trois colonnes de bronze, devrait être installée à partir d'octobre pour une inauguration en fin d'année". \* Note du webmestre : 716.000 € hors taxe plus précisément ([lire l'info du 22 décembre 2005](#)).

- **7 juillet 2007** - Les horaires d'été sur le réseau bus et tramways de l'agglomération de Montpellier entrent en vigueur ce samedi 7 juillet 2007 et prendront fin le dimanche 2 septembre 2007. Ces horaires s'appliquent pour la première fois à la deuxième ligne du tramway ([se rendre sur la page guide du voyageur](#)).

- **10 juillet 2007** - Jusqu'à présent ([lire l'info du 17 février 2007](#)), les secteurs numérotés de la ligne aérienne de contact de la ligne 2 étaient indiqués sur des autocollants apposés sur les mâts supports de ligne aérienne de contact, à portée de main du premier vandale (photo ci-contre du haut). En ce mois de juillet 2007, chaque autocollant est remplacé au fur et à mesure par un panneau accolé au feu de secteur de ligne aérienne de contact (photo ci-contre du bas). Des panneaux d'une qualité et d'un esthétisme inférieurs à ceux existant sur la ligne 1 ([voir la photo](#)).

Info : Anje34

Photos : E. Paris et Anje34

FT = Feu de présence Tension



- **20 juillet 2007** - Ce vendredi 20 juillet 2007, en début de matinée, sur la place de la Comédie, le clin d'œil de la rame 2018 Citadis 401 Alstom au camion podium du départ de la douzième étape du Tour de France 2007, Montpellier - Castres.

Info et photo : E. Paris



- **20 juillet 2007** - Pour cause de travaux de voies\* au sud de la station "Place Carnot" de la ligne 2, le tronçon de ligne situé entre les stations "Corum" et "Gare Saint-Roch" dit "Boucle du Lez" sera neutralisé du lundi 23 juillet 2007 au vendredi 10 août 2007. En conséquence, et durant toute cette période, les rames fleuries relieront les stations susnommées dans les deux sens en empruntant le tracé plus direct de la ligne 1 via la place de la Comédie (photo ci-contre prise ce 20 juillet 2007 sur laquelle on aperçoit la rame 2059 Citadis 302 Alstom en repérage) où elles marqueront l'arrêt à la station éponyme. La desserte de la "Boucle du Lez" sera assurée par des bus.

\* Ils concernent la courbe à faible rayon franchissable à 10km/h située au bas de la rue du Pont-de-Lattes et qui commence ou se poursuit selon le sens sur le boulevard de Strasbourg ([à suivre](#)).  
Info et photo : E. Paris



- **21 juillet 2007** - Surprise ce samedi 21 juillet 2007. Le logo "[PARTENAIRE TRANSDEV](#)" a été appliqué au dessus des quatre portes à un vantail d'une rame fleurie (photo ci-contre). Seules les rames Citadis 302 Alstom de la ligne 2 sont concernées à ce jour.

Info et photo : E. Paris



- **21 juillet 2007** - Les stations de la ligne 1 sont peu à peu dotées de nouveaux panneaux électroniques d'information. Ils sont fixés à un des mâts de chaque portique de la station situé en bout de quai selon le sens où le tramway circule. A la différence des panneaux électroniques qui équipent déjà les stations "Corum" ([voir la photo](#)), "Comédie", "Gare Saint-Roch" ([voir la photo](#)) et "Place de l'Europe" de la ligne 1, ils ne sont consultables que sur une seule face, leur caisson est de couleur bleue (photo ci-contre) et ils ne disposent pas d'un appendice permettant de loger une caméra cachée.

Info et photo : E. Paris



- **23 juillet 2007** - Dans la rubrique, je construis, je casse, je reconstruis, une coutume bien ancrée dans l'agglomération montpelliéraine, c'est à 11h08 très exactement, ce lundi 23 juillet 2007, que le béton désactivé de la courbe située au bas de la rue du Pont-de-Lattes ([lire l'info du 20 juillet 2007](#)) a été attaqué par un trépan monté sur pelleteuse (photo ci-contre).

Il s'agit dans un premier temps de détruire par broyage cette couche de béton de 16 cm d'épaisseur. Dans les jours suivants, il faudra découper le béton de blocage des traverses, les traverses elles-mêmes et les rails. La courbe simple doit être remplacée par une courbe avec des raccordements paraboliques. A cette occasion les Transports de l'agglomération de Montpellier (TaM) tirent la couverture à eux, en présentant ces travaux comme une amélioration pour le confort des voyageurs (ces derniers à bord des rames pouvaient ressentir une légère secousse avant la station "Place Carnot" en venant du boulevard de Strasbourg, note du webmestre) alors que le choix de la courbe simple adopté à l'origine est du à une décision



du bureau d'études et des TaM dans le but de faire des économies dans le cadre de la construction de la ligne 2.

Info et photo : L. Ferdinand

[A suivre...](#)

- **26 juillet 2007** - Toutes les rames fleuries de la ligne 2 ont beau passer par la place de la Comédie, entre le 23 juillet et le 11 août 2007\*, comme l'indique le message défilant sur le tableau électronique d'information de la station "Comédie" de la ligne 1 (voir photo ci-contre) où elles marquent également l'arrêt, toujours est-il que le temps d'attente et la direction de ces mêmes rames ne sont absolument pas mentionnés. Et pourtant sur son [site internet](#), les Transports de l'agglomération de Montpellier (TaM) se vantent d'un réseau d'information performant.

Info et photo : L. Ferdinand

\* [lire l'info du 20 juillet 2007](#).



- **27 juillet 2007** - Au bas de la rue du Pont-de-Lattes, au sud de la station "Place Carnot" de la ligne 2, les travaux de réfection de la courbe avancent. Ce vendredi 27 juillet 2007, les rails d'une des deux voies ont commencé à être découpés (photo ci-contre), soit un peu plus de sept mois après l'inauguration de la ligne intervenue le 16 décembre 2006.

Info et photo : L. Ferdinand

[A suivre...](#)



- **30 juillet 2007** - Pourquoi s'acharner à demander une subvention de 100 millions d'euros pour le financement de la ligne 3 ([lire l'info ligne 3 du 16 mars 2006](#)) quand le même quémandeur, en la circonstance Georges Frêche, président de l'agglomération de Montpellier, passe son temps à claironner que l'Etat français serait en cessation de paiement (ce qui n'est pas faux, note du webmestre). Le quotidien Midi Libre, dans son édition Montpellier et sa région de ce lundi 30 juillet 2007, nous apprend que la préfecture de l'Hérault vient d'annoncer que le règlement de la subvention de 20 millions d'euros\* pour le financement de la ligne 2 serait étalée sur trois ans, soit 8 millions d'euros en 2007, 6 millions d'euros en 2008 et 6 millions d'euros en 2009. Toujours selon le quotidien, et pour faire face à des échéances financières, l'agglomération de Montpellier va devoir emprunter auprès des banques et payer au final 1,6 million d'euros d'intérêts, ce qui, au bout du compte, ramènerait la subvention à 18,4 millions d'euros.

\* La subvention promise par l'Etat français est de 28,8 millions d'euros plus exactement ([lire l'info ligne 2 du 27 octobre 2006](#) ou bien la page 7 du dossier de presse remis par Montpellier Agglomération le 16 décembre 2006 jour de l'inauguration de la ligne 2). Si les 8,8 millions d'euros n'ont pas été versés à ce jour, on peut se poser la question de savoir où ils sont passés.

- **31 juillet 2007** - Sur le tronçon actuellement neutralisé de la ligne 2, les travaux de réfection de la courbe se poursuivent à l'angle de la rue du Pont-de-Lattes et du boulevard de Strasbourg.

Info et photo : L. Ferdinand

La suite ci-dessous.





- **1er août 2007** - A peine les anciens rails déposés (voir la photo ci-dessus à droite), les nouveaux rails ont fait leur apparition (photo ci-contre) au bas de la rue du Pont-de-Lattes sur la dalle et sur les traverses qui ont été conservées contrairement à ce qui a été indiqué dans [l'info du 23 juillet 2007](#). Les rails de la nouvelle courbe seront maintenus par des tiges d'ancrage scellées dans la dalle. Espérons que ce "bricolage" permettra une meilleure inscription des rames fleuries dans cette courbe à faible rayon, un passage critique de la ligne 2, où la vitesse sera portée de 10 à 20 km/h seulement.  
Info et photo : L. Ferdinand  
La suite ci-dessous.



- **4 août 2007** - Ce samedi après-midi, 4 août 2007, les travaux des voies de la courbe située au bas de la rue du Pont-de-Lattes, battaient leur plein sous un chaud soleil.  
Info et photo : E. Paris  
[A suivre....](#)



- **4 août 2007** - A leur tour, les rames Citadis 401 Alstom de la ligne 1 reçoivent le logo "PARTENAIRE TRANSDEV" ([lire l'info du 21 juillet 2007](#)). Il devrait en être de même pour les trois rames Citadis 302 Alstom de cette même ligne 1.  
Info et photo : E. Paris



- **8 août 2007** - Spectaculaire collision, ce mercredi après-midi, sur le rond-point Ernest Granier, dans le quartier de Port Marianne, entre un poids lourd de la société SAT et la rame 2026 "ville de Pignan" Citadis 401 Alstom. C'est la motrice de la rame se dirigeant vers Odysseum qui a subi un choc latéral à hauteur de la baie vitrée jouxtant la porte à un ventail. La photo ci-contre montre la position du semi-remorque à l'issue du choc. Le rond-point Ernest Granier est un des carrefours de la ligne 1 où les accidents entre les automobiles et les rames de tramway sont les plus fréquents.  
info : Valentin et E. Paris. Photo : Valentin  
Le 9 août 2007, le quotidien Midi Libre, édition Montpellier et sa région, exagère beaucoup sur sa une en titrant "un camion s'encastre dans le tramway à Montpellier". Si cela avait été vraiment le cas, la rame 2026 Citadis 401 Alstom ne serait pas repartie par ses propres moyens vers le dépôt Les Hirondelles dans le quartier Mosson pour se refaire une beauté. Selon le quotidien, on dénombre deux blessés légers, le conducteur du tramway et le conducteur du poids lourd. Les quelques passagers du tramway ont été choqués. Aucun d'eux ne se trouvait à l'avant de la rame.



- **8 août 2007** - Sur le tronçon de ligne 2 neutralisé, dans la courbe située au bas de la rue du Pont-de-Lattes, et après les soudures de rail intervenues la veille, le béton désactivé a commencé à être coulé (photo ci-contre) ce mercredi 8 août 2007.

Info et photo : L. Ferdinand  
Suite et fin ci-dessous.



- **10 août 2007** - C'est en fin d'après-midi, ce vendredi 10 août 2007, que les rames fleuries de la ligne 2 ont pu à nouveau emprunter dans les deux sens leur itinéraire habituel entre les stations "Gare Saint-Roch" et "Corum" via la station "Rives du Lez" et étrenner ainsi la nouvelle courbe située au bas de la rue du Pont-de-Lattes avec quelques heures d'avance sur le planning annoncé.

Info (10/08/2007) et photo (11/08/2007) : E. Paris



- **11 août 2007** - Carton rouge vif à la locale du quotidien Midi Libre qui n'a publié aucun article et à fortiori aucune photo des travaux de réfection totale de la courbe située au bas de la rue du Pont-de-Lattes, entre le 23 juillet 2007 et le 10 août 2007 (lire la chronologie des travaux à partir de l'info parue sur ce site [le 23 juillet 2007](#)). Des travaux qui, il ne faut pas l'oublier, ont entraîné la neutralisation du tronçon de la ligne 2 entre les stations "Gare Saint-Roch" et "Corum" via la station "Rives du Lez" durant près de trois semaines ([lire l'info du 20 juillet 2007](#)). Ainsi, les dizaines de milliers de lecteurs de l'édition Montpellier et sa région ont été privés de toute information sur le pourquoi et la nature des travaux réalisés. Au surplus, la remise en service du tronçon (lire l'info du 10 août 2007) n'est même pas mentionnée dans l'édition de ce samedi 11 août 2007. Un silence tout à fait surprenant pour un quotidien qui se veut indépendant et au plus proche de la vie locale. Un silence qui peut coûter cher au moment où le groupe Le Monde S.A. négocie la vente de sa filiale "Les Journaux du Midi" dont Midi Libre fait partie. Info : E. Paris

- **1er septembre 2007** - "Montpellier Agglomération accueille la Coupe du Monde de Rugby 2007", tel est le message lisible sur des bandes adhésives décoratives qui ont commencé à être appliquées sur des rames Citadis 401 Alstom de la ligne 1 circulant ce samedi 1er septembre 2007.

Quatre rencontres de poule se dérouleront au stade de La Mosson à Montpellier, situé à proximité du terminus "Mosson" de la ligne 1, au cours de ce mois de septembre.

Le mercredi 12 septembre 2007 : poule A, USA - Tonga à 16h00.

Le dimanche 16 septembre 2007 : poule A, Samoa - Tonga à 14h.00.

Le dimanche 23 septembre 2007 : poule B, Australie- Fidji à 14h30.

Le dimanche 30 septembre 2007 : poule A, Afrique du Sud - USA à 20h00.

A l'occasion de chaque match la desserte des lignes 1 et 2 sera renforcée avant et après la rencontre. Par ailleurs, des tickets spéciaux (voir ci-contre) de libre circulation sur le réseau des TaM au prix de 2,00 € l'unité\*\*, uniquement valables un jour de match, seront vendus dans tous les distributeurs automatiques des deux





lignes de tramways et aux points de vente suivants : Gare Saint-Roch, Odysseum et dans les parkings relais.

Info (premier paragraphe) et photo du haut : E. Paris

Info (paragraphe suivants) et échantillons des tickets spéciaux \* : Harmonie n°242 - juillet/août 2007

\* la taille des tickets spéciaux ci-contre ne correspond pas à la taille réelle format carte de crédit.

\*\* la tarification du parking provisoire "Zénith" sera de 3 € par personne, comprenant le ticket libre circulation, une navette bus devant transporter les fans de rugby de ce parking vers le terminus "Odysseum" de la ligne 1 et vice versa.

- **2 septembre 2007** - Inauguré le 23 juin 2007, le stade Yves du Manoir à Montpellier accueillait, ce dimanche 2 septembre 2007 après-midi, une séance d'entraînement de la sélection australienne, une des meilleures équipes de la [Coupe du Monde de Rugby 2007](#) organisée principalement\* en France du vendredi 7 septembre 2007 au dimanche 20 octobre 2007.

Cette séance exceptionnellement ouverte au public s'est déroulée devant 7.500 spectateurs environ (estimation du webmestre).

A la différence du [stade de la Beaujoire](#) à Nantes, avec lequel il partage une certaine ressemblance sur le plan architectural, le stade Yves du Manoir de Montpellier (12.000 places assises) n'est pas desservi par une ligne de transports en commun à forte capacité. La station de tramway la plus proche est la station "Sabines" de la ligne 2 située à un kilomètre. Comme ce dimanche, des navettes assurées par des bus devront être organisées pour établir un lien entre la station susnommée et le stade, les jours où le Montpellier Hérault Rugby Club, pensionnaire du Top 14, jouera à domicile.

A la différence du stade de la Beaujoire à Nantes, le stade Yves du Manoir n'accueillera aucune rencontre du premier tour de la Coupe du Monde de Rugby 2007, ce privilège étant dévolu au [stade de La Mosson](#) à Montpellier (33.650 places) bien mieux desservi ([lire l'info du 1er septembre 2007](#)).

Prochain entraînement public des wallabies au stade Yves du Manoir, le mardi 18 septembre 2007.

Info et photo : E. Paris

\* Six rencontres se dérouleront à Edimbourg (Ecosse) et à Cardiff (Pays de Galles), deux pour la première ville nommée, quatre pour la seconde, dont un quart de finale.

- **3 septembre 2007** - Entrée en vigueur ce lundi 3 septembre 2007 des horaires "Hiver" (je grelotte déjà, note du webmestre). Ils seront valables jusqu'au vendredi 4 juillet 2008, Independence Day aux Etats-Unis.

- **3 septembre 2007** - A compter de ce lundi 3 septembre 2007, la Carte "Kartatoo Etudes" permet aux étudiants de l'axe ferroviaire régional Montpellier - Lunel - Nîmes, d'utiliser successivement les trains express régionaux (TER) et les transports urbains aux deux extrémités (Montpellier et Nîmes) en payant un tarif forfaitaire. La même formule, dénommée "Kartatoo Pro", est applicable depuis le 16 avril 2007 ([lire l'info de ce jour là](#)).

Source : Harmonie n°243 - septembre 2007.

- **9 septembre 2007** - En 2007, la foire aux associations de la ville de Montpellier, organisée de 9h00 à 19h00 dans le quartier Antigone, le dimanche 9 septembre 2007, entre la place Paul Bec et le bassin situé au pied du Conseil Régional, est accessible pour la première fois par les deux lignes de tramways. Pour la ligne 1, on peut descendre aux stations "Antigone", "Léon Blum" et "Place de l'Europe". Concernant la ligne 2, on descend à la station "Place de l'Europe".



- **10 septembre 2007** - Dans le cadre de la Coupe du Monde de Rugby 2007 ([lire l'info du 1er septembre 2007](#)), la rame 2030 Citadis 401 Alstom de la ligne 1 vient de recevoir un pelliculage total vantant les produits\* Sud de France, la marque porte drapeau de la région Languedoc-Roussillon, sponsor officiel de la 3ème mi-temps.

Info et photo : L. Ferdinand

\* Au rang desquels des spiritueux\*\*.

\*\* Avertissement du webmestre : une consommation excessive d'alcool altère grandement les capacités physiques et mentales de celui ou celle qui en abuse.



- **12 septembre 2007** - Comme la rame 2030 Citadis 401 Alstom de la ligne 1 (lire l'info ci-dessus), la station "Gare Saint-Roch" de la ligne 2 a également reçu un habillage vert fluo avec un slogan so British.

Info et photo : Anje34

\* Il en est de même pour la station "Corum" commune aux lignes 1 et 2 (info : Guillaume) et pour la station "Mosson" un des terminus de la ligne 1 (source : Midi Libre, édition Montpellier et sa région du 15 septembre 2007).



- **16 septembre 2007** - Neuf mois jour pour jour après l'inauguration de la ligne 2, il arrive encore que des conducteurs de rames de tramways aient à sortir de leur cabine pour aller à l'extérieur afin d'appuyer sur un des boutons d'un boîtier fixé sur un poteau dans le but de faire fonctionner l'aiguille d'un appareil de voie permettant à la rame de poursuivre sa route sur la bonne ligne. Ce fut le cas ce dimanche 16 septembre 2007, à 16h44, pour le conducteur de la rame 2030 Citadis 401 Alstom à destination du terminus "Odysseum", juste avant la bifurcation dite "Des Rives du Lez", et à 17h19, pour le conducteur de la rame 2002 Citadis 401 Alstom à destination de "Mosson", avant la bifurcation de la bibliothèque municipale Emile Zola où le boîtier idoine est placé sur un poteau situé sur le quai de la station "Place de l'Europe" \*.

\* Information détaillée, le webmestre s'inspirant du film allemand "La vie des autres".

- **19 septembre 2007** - 1 € Euro c'est le montant du tarif journée proposé à l'occasion de la Journée du transport public, ce mercredi 19 septembre 2007.

- **23 septembre 2007** - A l'heure où le webmestre du présent site revenait de Berlin où il était parti quatre jours pour espionner le fonctionnement du plus grand réseau de tramways au Monde, de son côté, Louis Ferdinand assistait à la mobilisation des Transports de l'agglomération de Montpellier (TaM) ce dimanche 23 septembre 2007, jour de la rencontre de la Coupe du Monde de Rugby opposant l'Australie aux îles Fidji.

Voici son témoignage :

"Pour le troisième match se jouant à Montpellier au stade de la Mosson, la ligne 1 a démontré tout l'intérêt du rapprochement des grands équipements avec un transport en commun de grande capacité.

Sur les 32.231 spectateurs recensés, un bon tiers a été transporté par les TaM (tramways et bus), les autres par autobus, voitures etc.

Dès la fin du match, les trams ont quitté la station "Mosson" toutes les 3 minutes. Pour éviter tout débordement, les voyageurs étaient canalisés par des barrières sur le parking "Mosson" dans l'attente de la mise à quai d'une rame.

Ce n'est que vers 18h00 que l'on a pu voir une rame démarrer à moitié pleine, en la circonstance la 2023 Citadis 401 Alstom.





A la station Mosson sur la voie en tiroir où ne se faisait pas la manœuvre de remise à quai, la rame 2021 Citadis 401 Alstom était garée en réserve. A noter que cette rame n'était pas pourvue des bandeaux décoratifs Coupe du Monde de Rugby.

Toutes les rames Citadis 401 Alstom disponibles ont été utilisées. Les rames Citadis 302 Alstom numérotées 2045–2049–2055–2059 et 2064 de la ligne 2 sont venues en renfort ainsi que la 2033 de la ligne 1. Sur le grill du dépôt "Les Hirondelles", seules deux rames étaient en stationnement les 2031 et 2032 Citadis 302 Alstom de la ligne 1.

Pour conclure, un grand bravo au personnel des TaM qui réussi a ramener sans anicroche vers les bars du centre ville les supporters assoiffés de bière et de jolies filles.

Le même dispositif est reconduit pour la rencontre programmée à 20h00 le dimanche 30 septembre 2007, entre l'Afrique du Sud et les Etats-Unis.

Info et photos : L. Ferdinand



- **26 septembre 2007** - La rame 2009 Citadis 401 Alstom vient d'être décorée aux couleurs de la Russie, invitée d'honneur de la 59ème foire internationale de Montpellier organisée du vendredi 5 octobre 2007 au lundi 15 octobre 2007.

Au passage de la rame un quidam pourrait s'écrier : "Poutine de c., elle a de la gueule...de boire !"

Info et scénario : E. Paris. Photo : L. Ferdinand



- **3 octobre 2007** - Le quotidien Midi-Libre, de ce mercredi 3 octobre 2007, publie dans son second cahier, en page économie, les derniers chiffres transmis par le service communication de Montpellier Agglomération, concernant la fréquentation de la deuxième ligne du tramway inaugurée le 16 décembre 2006. Selon les informations données au journal, la ligne 2 transporterait 41.000 voyageurs quotidiennement avec des pointes à 44.700 (en fait il faudrait parler de titres de transport validés à la montée dans les rames, note du webmestre). Ces chiffres sont toujours en deçà de l'objectif des 52.000 "voyageurs" attendus dès la mise en service de la ligne et non pour 2009 comme le prétend Jean-François Fontana, le chargé de communication des Transports de l'agglomération de Montpellier (TaM), lequel avait lui même supervisé la rédaction du dossier de presse distribué le jour de l'inauguration de la ligne et où figure bien, en page 10, ce chiffre de 52.000 dès la mise en service.

- **6 octobre 2007** - A quoi cela sert-il de décorer la 2009 Citadis 401 Alstom aux couleurs de la Russie, invitée d'honneur de la 59ème foire internationale de Montpellier, si la rame en question ne se montre pas le matin du deuxième jour de cette manifestation qui se veut populaire ?

Est-ce une mauvaise gestion du planning de circulation des tramways de la ligne 1 ou bien encore la rame 2009 a-t-elle été victime d'une panne ou d'un acte de vandalisme l'obligeant à être clouée au dépôt "Les Hirondelles" (photo ci-contre) ?

Info et photo (prise à 12h44 ce samedi 6 octobre 2007) : E. Paris



**13 octobre  
2007**

**La Tsarlésienne c'est elle  
!**

Samedi 13 octobre 2007 14h28

Ce samedi 13 octobre 2007, la rame 2009 Citadis 401 Alstom censée promouvoir la 59ème foire internationale de Montpellier ([lire l'info du 26 septembre 2007](#)), dont la Russie est l'invitée d'honneur cette année, d'où le choix du slogan "La Tsar c'est elle !", ne circulait pas du tout et n'était même pas visible (document ci-contre) sur le garage extérieur du dépôt "Les Hirondelles".

Info : E.Paris

- **13 octobre 2007** - A l'heure où au Stade de France, la marée bleue refluit vers la petite finale à la vitesse d'un Chabal au galop, les rames bleues Citadis 401 Alstom de la ligne 1, quant à elles, filaient à l'anglaise en empruntant provisoirement, dans les deux sens et pour la première fois en service régulier, de 20h30\* à 24h00, la section de la ligne 2 communément dénommée "Boucle du Lez" entre les stations "Corum" et "Place de l'Europe". Le temps d'une retransmission sur écran géant, place de la Comédie, de la demi-finale de la Coupe du Monde de Rugby, France-Angleterre (9-14).

Info et photo : E : Paris

\* C'est la rame 2002 qui a ouvert le bal dans le sens Odysseum-Mosson. Dans l'autre sens ce fut la rame 2004.



- **16 octobre 2007** - A peine déshabillées de leur pelliculage "Russe" ([lire l'info du 26 septembre 2007](#)), les motrices de la rame 2009 Citadis 401 Alstom viennent de revêtir un pelliculage annonçant le 8ème salon du cheval "Equisud" qui se déroulera du vendredi 26 octobre 2007 au lundi 29 octobre 2007 au Parc Expo de l'agglomération de Montpellier.

Info et Photo : L. Ferdinand



- **19 octobre 2007** - Implanter un magnifique stade de 12.000 places ([voir la photo du 2 septembre 2007](#)) sur un site non desservi par une ligne de transports en commun de grande capacité constitue la plus grande des inepties à une époque où on ne parle que de réduire les gaz à effet de serre. C'est malheureusement le cas du stade de rugby Yves-du-Manoir à Montpellier qui va faire parler de lui, non pas pour les exploits ou les déconvenues de l'équipe locale évoluant dans le top 14, mais principalement pour les embouteillages monstrueux qui ne manqueront pas de se produire sur les voies routières jouxtant le nouveau quartier "Ovalie" les jours de match avant et surtout après chaque rencontre.

Pour essayer de rattraper son erreur aussi monumentale que les bouchons à venir, le président de l'agglomération, Georges Frêche, est apparemment décidé à lancer une étude afin qu'une ligne de tramway puisse atteindre le stade Yves-du-Manoir... d'ici à 2012. Le quotidien Midi Libre de ce vendredi 19 octobre 2007, dans son édition Montpellier et sa région, évoque plusieurs pistes : soit la construction d'une branche de la ligne 2 depuis la station "Sabines" (à deux pas de laquelle il aurait été préférable de construire le stade, note du webmestre), soit l'extension d'une branche de la future ligne 3 ([lire l'info ligne 3 du 29 septembre 2007](#)) ou de la future ligne 4 depuis la route de Lavérune (note du webmestre, un numéro de ligne dont Georges Frêche ne voulait apparemment pas entendre parler ([lire infos ligne 4](#))).

- **21 octobre 2007** - Lu dans la rubrique La Grisette de ce dimanche 21 octobre 2007, édition Montpellier et sa région du quotidien Midi Libre : "*Ça grogne chez certains conducteurs de la ligne 2 de tram, le dos mis à mal par la rudesse des rames (des Citadis 302 Alstom, note du webmestre) différentes de la ligne 1 (des Citadis 401 Alstom\*, note du webmestre). Leurs bogies\*\* fixes sont à l'origine d'à-coups brutaux et pénibles au passage de courbes à faible rayon et sur les aiguillages\*\*\* qui se répercuteraient sur les cervicales.*"

\* la ligne 1 dispose également de 3 rames Citadis 302 Alstom.

\*\* Bogies moteurs "Arpège" pour les motrices des rames Citadis 302 Alstom à plancher bas total. Bogies moteurs LHB (Linke-Hofmann-Busch GmbH) "Magdeburg" (1)(2) pour les motrices des rames Citadis 401 Alstom à plancher bas partiel. A noter que le reprofilage des roues sur les bogies "Arpège" intervient tous les 25.000 kilomètres environ, alors que pour les bogies LHB d'origine allemande ce reprofilage est programmé tous les 35.000 kilomètres environ. Source : Ville et transports magazine du 17/10/2007 n°433, pages 48 et 49. (1) Les bogies moteurs LHB ont équipé en premier lieu les motrices des rames à plancher bas partiel NGT 8D du réseau de tramways de Magdebourg (Saxe-Anhalt) en Allemagne ([voir le document issu des archives de Louis Ferdinand](#)). (2) Le capital de la société LHB GmbH a été acquis par GEC-Alsthom (devenue par la suite Alstom) en 1994 (51%) et en 1997 (49%). Source : [Wikipédia](#).

\*\*\* et plus particulièrement ceux posés de part et d'autre des stations ou de l'évitement (Aube Rouge) situés sur les tronçons à voie unique de la ligne 2, note du webmestre.



- **29 octobre 2007** - Le quotidien, Midi-Libre, dans son édition Montpellier et sa région, de ce lundi 29 octobre 2007, lance le débat suivant : "Les trams, prochain support idéal pour la pub ?" Le débat mérite effectivement d'être lancé car à ce jour, c'est à dire depuis l'inauguration de la ligne 1, le 30 juin 2000, on n'a pratiquement rien vu sur l'agglomération de Montpellier. Le pelliculage apposé occasionnellement sur des rames Citadis 401 Alstom de la ligne 1 n'a porté que sur des publicités institutionnelles, comme celles faisant la promotion de manifestations organisées par Enjoy, une entité qui gère pour le compte de l'agglomération le parc des expositions ([voir un exemple](#)), ou comme celle de la marque "Sud de France" ([voir la photo](#)), propriété de la région Languedoc Roussillon, sponsor officiel de la 3ème mi-temps pendant la Coupe du Monde de Rugby.

Quant à véhiculer une publicité à caractère purement commercial, il semble bien qu'on n'est pas près d'en voir la couleur, et à fortiori les retombées financières, si on s'en tient aux propos d'un responsable des Transports de l'agglomération de Montpellier (TaM) :

"Ce serait dommage d'avoir confié des habillages à des designers comme Garouste et Bonetti ou à Christian Lacroix pour la troisième ligne, si c'est pour les recouvrir. Et les rames, avec leurs larges vitres, n'ont pas été conçues pour cela."

Commentaires du webmestre : Encore un qui n'est pas sorti de son bureau depuis des lustres. Comme à Mulhouse, il aurait été possible de réserver trois rames dépouillées de toute décoration destinées à recevoir des habillages événementiels (les trois rames Citadis 302 Alstom, 2031, 2032 et 2033 affectées à la ligne 1 auraient pu faire l'affaire et circuler sur l'ensemble du réseau). Par ailleurs, l'argument de dire que les rames avec leurs larges vitres n'ont pas été conçues pour cela, fait sourire, notamment avec l'exemple récent de la rame 2030 Citadis 401 Alstom entièrement pelliculée "Sud de France".



Le candidat UMP aux futures élections municipales, Jacques Domergue, et certains cadres des Transports de l'agglomération de Montpellier (TaM), devraient se rendre à Genève pour apprendre sur place la façon de gérer au mieux un réseau de transports publics. Les Transports Publics Genevois (TPG) disposent même d'une [régie publicitaire](#) sur laquelle il faudrait prendre exemple.

- **30 octobre 2007** - Dans son édition Montpellier et sa région, de ce mardi 30 octobre 2007, le quotidien Midi-Libre publie le courrier d'un lecteur qui a choisi la formule tram + navette pour se rendre au match du top 14, Montpellier - Perpignan, dont le coup d'envoi avait lieu à 20h30 le samedi 27 octobre 2007.

Morceaux choisis : *"Bravo et merci à TaM qui communique via la presse qu'il faut se rendre au stade Yves-du-Manoir en tram. Effectivement, des navettes (assurées par bus urbain, note du webmestre) attendent à la station "Sabines" pour rejoindre le stade. Sauf qu'à la fin du match, les navettes ramènent des centaines de supporters aux Sabines et là...pas de tram. Si ce n'est la fréquence habituelle à cette heure, soit un toutes les demi-heures ! Imaginez la bousculade à l'arrivée de la rame.....Encore bravo à TaM, on a failli dormir aux Sabines"*.

Sans commentaire.

- **31 octobre 2007** - Feu d'artifice d'informations dans le quotidien Midi-Libre, édition Montpellier et sa région, de ce mercredi 31 octobre 2007, en page 3.

Le président de l'agglomération, Georges Frêche, en concertation avec le personnel des Transports de l'agglomération de Montpellier (TaM) et les organisations syndicales, souhaite que le tramway circule 24 heures sur 24 dès le début de l'année 2009. Ce serait effectivement une première nationale, mais comme l'idée est lancée, l'agglomération de Montpellier pourrait être coiffée sur le poteau par un autre réseau français d'ici à la mise en application.

Selon le service communication de Montpellier Agglomération, qui a la frêcheuse habitude de manipuler les esprits, la fréquentation des transports publics urbains a évolué de 15% dans l'agglomération depuis le 1er janvier 2007 (contre 4% en 2006 en France). Commentaires du webmestre : le lancement de la deuxième ligne de tramway

n'est pas étrangère à cette flambée de fréquentation, mais il est malhonnête de comparer des chiffres 2007 locaux avec des chiffres 2006 nationaux. Du côté de l'Aéroport de Montpellier, c'est le même état d'esprit. L'aéroport a perdu 30.000 passagers sur les neuf premiers mois de l'année courante par rapport à la même période de l'année précédente, mais on se gargarise des bons chiffres de la liaison directe Nantes-Montpellier avec 16% de passagers supplémentaires...tout en omettant de préciser que la moitié des vols directs Rennes-Montpellier a été supprimée par Air France.

Enfin, ça y est, c'est presque fait, en un mot comme en cent, Georges Frêche annonce que le stade Yves du Manoir sera desservi par le tramway à l'horizon 2012 grâce à une ligne 3bis ou 4 se séparant du futur tronçon commun ligne 2 ligne 3 juste avant la station "Nouveau Saint-Roch" pour emprunter le boulevard Berthelot, franchir la place du 8 mai 1945, rejoindre Figuerolles par la rue de la Croix du Capitaine, puis direction la Chamberte, route de Lavérune en passant par la maison pour tous Marcel-Pagnol pour une partie de cartes, la rue du Pas du Loup, Montpellier Village et enfin atteindre le temple du rugby. Le Président de l'Agglomération n'a avancé aucun chiffre sur le coût du projet et est resté muet sur son financement. Commentaire du webmestre : ça fait beaucoup de kilomètres (6 selon les informations données) à construire pour une moyenne d'à peine vingt rencontres officielles de ballon ovale par an ([lire l'info du 19 octobre 2007](#)).

- **31 octobre 2007** - Les trois colonnes en bronze de l'artiste anglais Tony Cragg ont été érigées ce mercredi 31 octobre 2007 sur un terre-plein du carrefour de l'Aéroport International face à l'hôtel Mercure à Montpellier.

Le coût de cet œuvre d'art varie selon les communiqués de presse remis aux médias locaux par le service communication de Montpellier Agglomération. Un jour c'est 716.000 € h.t, un autre jour 700.000 € h.t ([lire l'info du 6 juillet 2007](#)) et hier dans le quotidien Midi-Libre, édition Montpellier et sa région, on en était à 750.000 € environ.

Info : E. Paris - Photo : L. Ferdinand



- **15 novembre 2007** - A la suite d'un article paru le mardi 13 novembre 2007, dans le quotidien Midi Libre, édition Montpellier et sa région, rubrique Montpellier quartiers, faisant état de l'inquiétude de riverains de l'avenue Villeneuve d'Angoulême, sur la partie située entre la rue Michel Colucci dit Coluche et la rue Gaston Bachelard, face à un mur de soutènement, longeant la ligne 2 du tramway, qui menace de s'effondrer, les Transports de l'agglomération de Montpellier (TaM) en ont pris acte le lendemain 14 novembre 2007. Ce jeudi 15 novembre 2007, toujours dans la même édition, mais à la rubrique Montpellier Société, le quotidien régional indique que le 14 novembre 2007, après le démontage de la partie végétale du mur, des expertises ont été menées nécessitant la fermeture de la voie 1 de la ligne dans le sens Saint-Jean-de-Védas - Jacou. Selon le quotidien, pendant les heures de pointe, les voyageurs de la ligne 2 ont été priés de descendre aux stations "Croix d'Argent" ou "Sabines" pour emprunter une rame Citadis 302 Alstom réalisant l'aller et le retour sur voie 2 entre ces deux stations. Le reste de la journée, les rames arrivant des Sabines empruntaient la voie 2, avant de reprendre le cours normal du parcours vers l'est de la ligne à partir des aiguillages situées entre les stations "Croix d'Argent" et "Mas Drevon".

Aujourd'hui, le correspondant du site sur ce secteur, Anje34, rapporte les faits ci-après, photos à l'appui, à l'heure où il s'est rendu sur place :

"La circulation des rames dans le sens "Gare / St Jean de Védas" se fait avec terminus à la station "Croix d'Argent" sur voie 2. Au retour, en direction de la Gare, passage de la voie 2 sur la





voie 1 (photo ci-contre du haut), entre les stations "Croix d'Argent" et "Mas Drevon".

La circulation des rames dans le sens "St Jean de Védas / Gare" se fait sur la voie de gauche (voie 2) depuis la station "Sabines" avec terminus à la station "Croix d'Argent" et rebroussement chemin sur la même voie. A la station Croix d'Argent (photo ci-contre du milieu) les voyageurs changent de rames sur le même quai.

Pendant ce temps les travaux vont bon train à la hauteur du mur de soutènement (photo ci-contre du bas)."



#### - 16 novembre 2007 -

Suite de l'info ci-dessus.

Ce vendredi matin la circulation des rames fleuries a repris normalement sur les deux voies le long de la section incriminée... avec un aperçu des blocs de béton mis en place pour renforcer la base du mur (photo ci-contre du haut) et une vitesse réduite à 20 kilomètres heure au droit du sinistre (photo ci-contre du bas).

Info et photos : Anje34

Suite ([lire l'info du 8 décembre 2007](#))



- **22 novembre 2007** - Depuis l'inauguration du tramway moderne de Montpellier, le 30 juin 2000, il faut déplorer à ce jour cinq suicides, tous survenus sur la ligne 1. Le dernier remonte au mercredi 21 novembre 2007, vers 17h30, rue Maguelone, à la hauteur de l'arrêt "Gare Saint-Roch", où un SDF âgé de 47 ans s'est jeté sous le nez d'une rame Citadis 401 Alstom circulant pourtant à faible allure. Le premier suicide enregistré sur la ligne 1 avait eu lieu du côté de Malbosc sur un tronçon où la vitesse est la plus élevée (60 km/h). Les trois suivants se sont passés au niveau de l'hôpital spécialisé "La Colombière", avenue Charles Flahault, entre les stations "Hôpital Lapeyronie" et "Universités Sciences et Lettres".

Source : Montpellierplus n°406 du jeudi 22 novembre 2007

- **27 novembre 2007** - Selon le quotidien Midi Libre, édition Montpellier et sa région, rubrique Montpellier, de ce 27 novembre 2007, seulement trois rames circulaient hier matin, une sur la ligne 1, deux sur la ligne 2, et à peine plus l'après-midi. Le mot d'ordre de grève lancé par la CGT relayé par FO a été largement suivi. Selon les responsables de la CGT, la journée d'action du 26 novembre 2007 visait à dénoncer le climat social délétère qui règne au sein de la société de transport.

- **8 décembre 2007** - Les bâches en plastique (photo du haut ci-contre) posées dans le but d'empêcher l'érosion du tertre retenu par le mur de soutènement situé sur l'avenue Villeneuve d'Angoulême, ([lire l'info du 15 novembre 2007](#)), ont subi l'assaut des vents violents qui s'abattent depuis plusieurs jours sur le montpelliérain (photo du bas ci-contre). Par ailleurs, contrairement à ce qui est précisé dans le quotidien Midi Libre, édition Montpellier et sa région, rubrique Montpellier quartiers, de ce samedi 8 décembre 2007, il n'y a jamais eu de retrait de trois lignes de blocs en ciment (voir la photo prise par le webmestre [le 17 juillet 2006](#) et celle prise par Anje34 le 15 novembre 2007). Le mur de soutènement a toujours été composé de huit lignes entière de blocs en ciment superposées au-dessus d'une ligne partielle de blocs en ciment, la hauteur de cette dernière compensant le léger dénivelé existant entre chaque extrémité du mur.

Selon le quotidien, la situation actuelle est provisoire, dans l'attente d'une solution adaptée. L'ensemble apparaît actuellement stabilisé.

Info E. Paris et Anje34 - Photos : Anje34



- **10 décembre 2007** - Les travaux d'aménagement de la ZAC Odysseum nécessitent [une fois de plus](#) le déplacement du parking relais "Odysseum".

A compter du mardi 11 décembre 2007 et pour une durée indéterminée, l'entrée du parking s'effectuera par la rue Le Titien, la première à droite après la place Odysseum (rond-point visible sur la photo) en direction de Port Marianne, cent mètres avant la station "Millénaire".

De retour du centre ville, les automobilistes souhaitant récupérer leur voiture sur le parking provisoire devront descendre à la station "Millénaire" et non plus au terminus "Odysseum".

Info : E. Paris - Source : Midi Libre, Montpellier et sa région du 10 décembre 2007- Photo : tirée de Google Earth et complétée par E. Paris



- **12 décembre 2007** - Ville & Transports-magazine publie, dans son numéro 437 paru ce mercredi 12 décembre 2007, son palmarès 2007. Le pass d'or revient à Rennes Métropole pour ses très bonnes performances dans le domaine des transports publics (métro et bus). Le pass d'argent est décerné à Strasbourg pour récompenser l'efficacité du réseau de tramways de la capitale alsacienne inspiré de ses voisins rhénans. Quant au pass de bronze, il est remis à l'agglomération de Montpellier pour les records de fréquentation de son réseau de tramways et de bus qui enregistre en moyenne 255.000 voyages\* quotidiens, dont 125.000 sur la ligne 1 du tramway et 47.000 sur la ligne 2 du tramway, quand on annonçait 52.000 dès l'ouverture de cette dernière le 16 décembre 2006. \*selon les chiffres communiqués par les Transports de l'Agglomération de Montpellier (TaM) au magazine.



- **14 décembre 2007** - A l'occasion de l'ouverture de l'aquarium "Mare Nostrum"\*, sur la Zac Odysseum, dont l'inauguration est prévue le samedi 15 décembre 2007 à 10h30, l'agglomération de Montpellier met en vente un titre de transport collector, édité à 15.000 exemplaires. Ce ticket "Mare Nostrum"\*\*\* au tarif de 2,00 € est disponible depuis le 13 décembre 2007 dans quatre maisons de l'agglomération (Centre, Beaux-Arts, Aiguelongue et Plan des 4 Seigneurs), les agences commerciales TaM ainsi que chez les dépositaires du centre-ville. Ce ticket est valable 24h à compter de sa première validation, entre le 15 décembre 2007 et le 6 janvier 2008, et il permet de voyager sur tout le réseau tramways et bus.

Source : Midi Libre, édition Montpellier et sa région du 14 décembre 2007

\* Accès par la ligne 1 du tramway, terminus "Odysseum"

\*\* à ne pas confondre avec le billet "[IBERIA regional by AIR NOSTRUM](#)" qui permettra de s'envoler de Montpellier vers Madrid à compter du 1er février 2008



- **15 décembre 2007** - Ce samedi matin, 15 décembre 2007, les girouettes faciales d'une majorité de tramways Citadis 401 Alstom opérant sur la ligne 1 affichaient la mention T1 à la place du numéro de rame. Le chiffre du dessus correspond à l'ordre d'entrée en circulation (05) de la rame sur la ligne (01) qu'elle dessert.

Info et photo : E. Paris



- **15 décembre 2007** - "Vivez enfin l'aventure. Ouverture de l'aquarium mare nostrum", tel est le message imprimé sur des bandes adhésives décoratives qui ont été appliquées sur des rames Citadis 401 Alstom de la ligne 1 circulant ce samedi 15 décembre 2007, date de l'inauguration du nouvel équipement ludique à thème construit sur la ZAC Odysseum.

Info et photo : E. Paris



- **15 décembre 2007** - La ligne 2 a essuyé ses tous premiers flocons de neige ce samedi 15 décembre 2007 à la veille du premier anniversaire de son inauguration.

La ligne 1 a connu à ce jour trois petits épisodes neigeux. Le premier le 14 décembre 2001, le second le [6 janvier 2003](#) et le troisième ce 15 décembre 2007.

Info et photo : E. Paris



- **15 décembre 2007** - A trois mois des élections municipales des 9 et 16 mars 2008, le terminus "Jacou" va enfin être doté d'abris identiques à ceux équipant la très grande majorité des stations jalonnant la ligne 2. Il était temps\* (de neige).

Info et photo : E. Paris  
\* lire l'info du [23 juin 2007](#)



- **16 décembre 2007** - Ciel dégagé sur le terminus "Saint Jean de Védas - Centre" pour le premier anniversaire de l'inauguration de la ligne 2 (photo ci-contre).

Info et photo : E. Paris



- **19 décembre 2007** - Ce mercredi 19 décembre 2007, le journal Midi Libre, dans son édition Montpellier et sa région, consacre en page 3 un long article sur le bilan de la ligne 2 un an après son inauguration le 16 décembre 2006.

Une fois de plus, Marc Le Tourneur, le directeur des Transports de l'agglomération de Montpellier (TaM) et Robert Subra, l' élu chargé du dossier de l'Agglo, mentent aux lecteurs du quotidien en déclarant que le chiffre de 47.000 à 48.000 voyageurs enregistré quotidiennement sur la ligne 2 *"est déjà au-dessus des prévisions. L'objectif étant de dépasser la barre des 50.000 au bout de deux ou trois ans de fonctionnement."* Rappel du webmestre : sauf que le chiffre des 52.000 voyageurs (plutôt validations) par jour était attendu dès la mise en service. C'est inscrit noir sur blanc en page 10 du dossier de presse distribué le jour de l'inauguration de la ligne.

Nos deux larrons, qui ont certainement suivi des études inférieures dans une université moscovite à l'époque du rideau de fer, persistent dans la tromperie des lecteurs en abordant le sujet de la fréquentation de la fameuse boucle du Lez "Corum - Gare Saint-Roch" via les stations "Place de l'Europe" et "Rives du Lez". *"Commercialement parlant, pour nous, les stations fonctionnent très bien. La Pompignane, par exemple, a plus de fréquentation que les stations de la Croix d'Argent"*. Note du webmestre : La station "Pompignane" sauve la mise grâce à la création d'un nouvel accès au lycée "Jean Mermoz", mais elle n'est fréquentée qu'aux heures d'entrées et de sorties des lycéens pendant l'année scolaire. Autrement, et tout le monde peut le constater de visu, les rames Citadis 302 Alstom circulent la majorité du temps à 10% de leur capacité sur cette fameuse [boucle du Lez](#), soit à peine une vingtaine de voyageurs sur 212 places disponibles.

Conclusion du webmestre : c'est toujours la même rengaine aux TaM comme à l'Agglo où on ne veut jamais regarder la réalité en face. Un mal somme toute bien français amplifié dans l'agglomération de Montpellier .

[Archives 2008](#) [Archives 2009](#) [Archives 2010](#) [Archives 2011](#) [Infos 2012](#)

<a href="#">Infos réseau archives 2007</a>	<a href="#">Plan du réseau</a>	<a href="#">Guide du voyageur</a>	<a href="#">Infos rames réseau</a>
	<a href="#">Stations ligne 1</a>	<a href="#">Stations ligne 2</a>	<a href="#">Espace photos</a>
<a href="#">Page d'accueil</a>	<a href="#">Ligne 1</a>	<a href="#">Ligne 2</a>	<a href="#">Lignes 3, 4, 5 et 6</a>